

## B. Uzak Doęu Dinleri

### 2. Konfüçyanizm

- Taoizm'den sonra Çin'in en büyük ikinci yerli dinidir.
- M.ö. 6. yüzyılda **Kung Fu Tzu (Konfüçyüs)** tarafından ortaya konan Çin ahlakı ve Çin felsefesidir.
- Bazı Çin hanedanlıkları döneminde yasaklanırken bazı dönemlerde politikada etkin olan bu düşünce sistemi günümüze kadar deęişerek gelmiştir.
- Kung Fu Tzu, eserlerinde Çin ahlakının hem yönetici hem de halk sınıfları arasında tekrar benimsenmesinin gereklilięi üzerinde durmuştur.



## B. Uzak Doęu Dinleri

### 2. Konfüçyanizm

#### \*Çin İnancının Etkileri

- Konfüçyüs, Çin'in geleneksel değerlerine yeniden dönüşle birlikte erdemli birey ve toplumun ortaya çıkacağını düşünmüştür. Bu sebeple onun düşüncesine geleneksel Çin değerleri etki etmiştir. Bu değerlerden bazıları;

1.**jin:** Başkalarına karşı saygılı olma

2.**yi:** adalet ve görev ahlakı

3.**ksio:** atalara ve ana babaya saygılı olma



## B. Uzak Doęu Dinleri

### 2. Konfüçyanizm

#### \*inanç Esasları

- Bazen **Tien (Gök Tanrı)** bazen de Tao olarak isimlendirilen tek tanrı göklerde dir.
- **Tai Çi**, yaratıcı ilke ve yüce hakikattir.
- **Yin ve Yang**, Tai Çi'den meydana gelmiştir. Zıtlığı temsil eden Yin ve Yang sayesinde evren ortaya çıkmıştır.
- Ahiret hayatının iyi olması kişinin bu dünyadaki yaşayışına bağlıdır. Ayrıca dünyada kötü insan yine bu dünyada kötülük bulacaktır.



## B. Uzak Doęu Dinleri

### 2. Konfüçyanizm

#### \*Beş Erdem

1. Saygı görmek için CİDDİYET
2. Elde etmek için CÖMERTLİK
3. Güven kazanmak için SAMİMİYET
4. Başarılı olmak için ÇALIŞKANLIK
5. Başkalarını kullanmak için NEZAKET



## B. Uzak Doęu Dinleri

### 2. Konfüçyanizm

#### \*Beş Temel İlişki

İDARECİ	TEBAA
EBEVEYN	ÇOCUK
KOCA	EŞ
BÜYÜK KARDEŞ	KÜÇÜK KARDEŞ
BÜYÜK ARKADAŞ	KÜÇÜK ARKADAŞ



1. İlk Sütünda yer alan karakterler, ahlaklı ve model olmalıdır.
2. İkinci sütünda yer alan karakterler, itaatkar ve amirine olmalıdır.

## B. Uzak Doęu Dinleri

### 2. Konfüçyanizm

#### \*Beş Klasik

DEęİŐİKLİKLER KİTABI	Yİ KİNG
TARİH KİTABI	ŐU KİNG
ŐİRLER KİTABI	Őİ KİNG
TÖRENLER KİTABI	LI KİNG
İLK VE SONBAHAR YILLIKLARI	ŐUN KİYU KİNG



## B. Uzak Doęu Dinleri

### 2. Konfüçyanizm

#### \*Dört Kitap

KONFÜÇYÜS'ÜN KONUŞMALARI	LUN YU
ENSIYUS'UN SÖZLERİ	MONG TSE
ORTA YOL DOKTRİNİ	ŞUNG YUNG
BÜYÜK BİLGİ	TA HSLAH



## B. Uzak Doęu Dinleri

### 2. Konfüçyanizm

#### \*ibadet

- İbadetler asıl haliyle eski Çin inancındaki Gök Tanrı'ya dayanır. Ancak Konfüçyanizm'de insanlar ölülerin çocukları olarak nitelendirildięi için takipçileri zamanla atalara da tapınmayı başlamıştır. Bu zincire Konfüçyüs'ün de eklenmesiyle inanlar, Tanrı'ya, Yer'e, atalara ve Konfüçyüs'e özel ritüeller düzenlemeye başlamıştır.
- Tütsü yakma, şarap içme, dans etme, toplu dualar ibadetlerden bazılarıdır. Ferdi ibadet şartı da aranmaz.
- Özel bir rahipler sınıfı yoktur. Yaygın olduęu dönemlerde Gök Tanrı'ya yapılan ibadetler imparator, dięer ibadetler devlet memurları tarafından düzenlenmiştir.

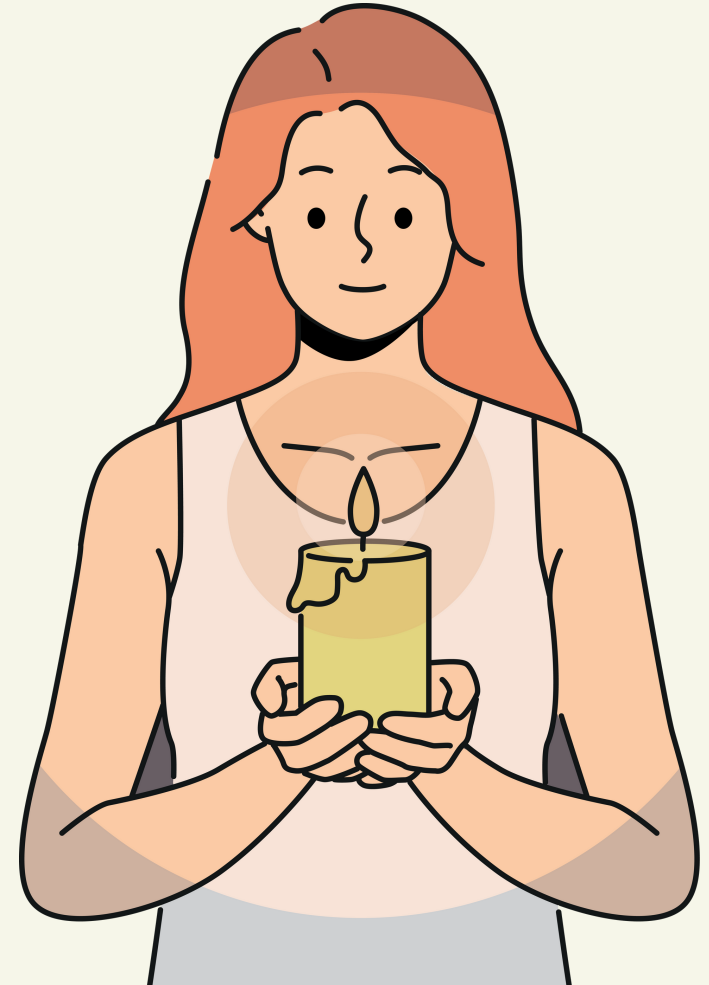


## B. Uzak Doęu Dinleri

### 2. Konfüçyanizm

#### \*ibadet

- İbadetlerin temelinde saygı vardır.
- Ölülerin ruhlarını mutlu etmek için zaman zaman onlara yönelik yemekli dualar düzenlenir.
- Evlerin belirli köşeleri atalara dua etmek için ayrılmıştır. Mezarlara hediyeler sunulur.

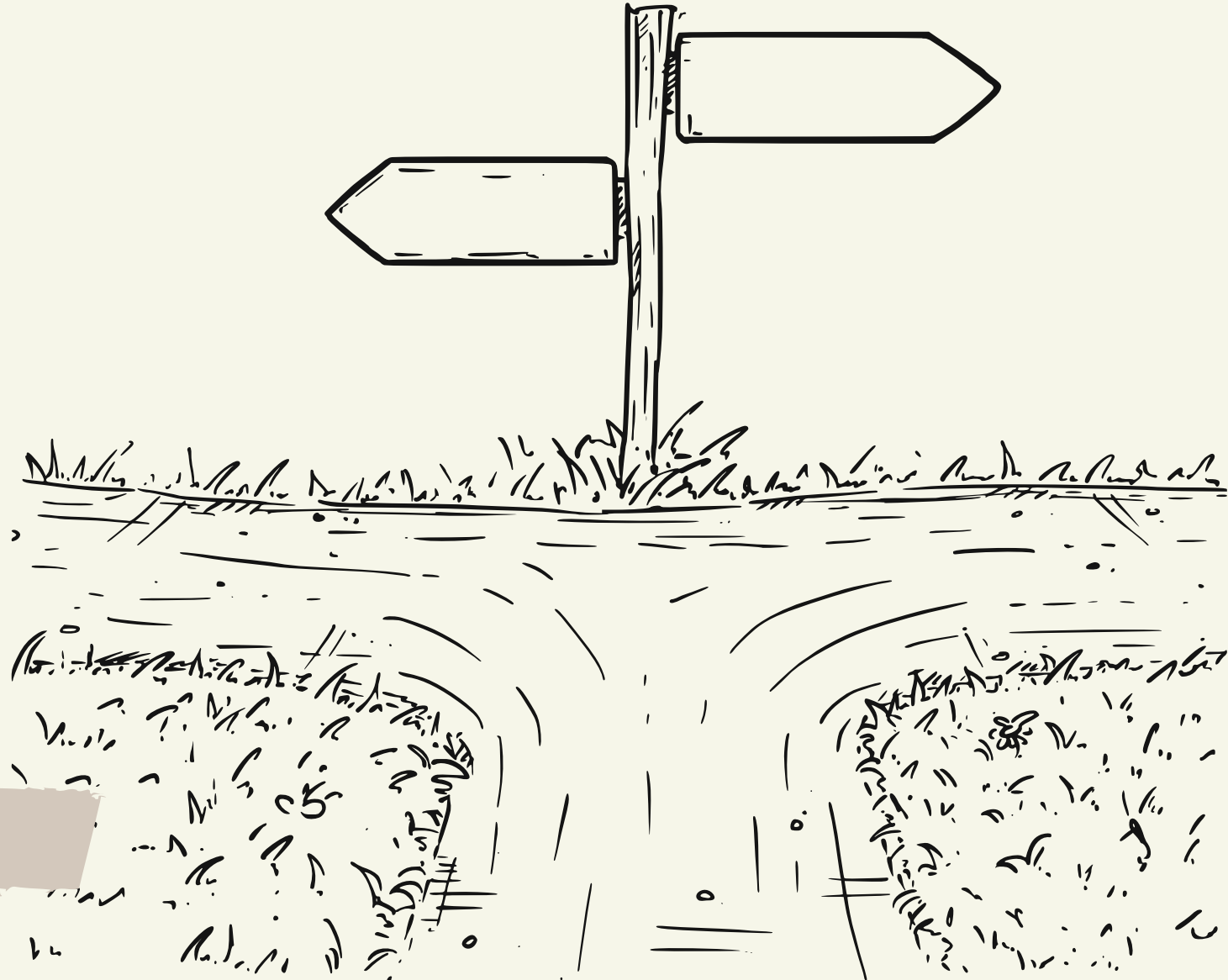


## B. Uzak Doęu Dinleri

### 2. Konfüçyanizm

#### \*Mezhepler

- Zu Ksi'nin kurduęu mezhep
- Vang Yangming'in kurduęu mezhep

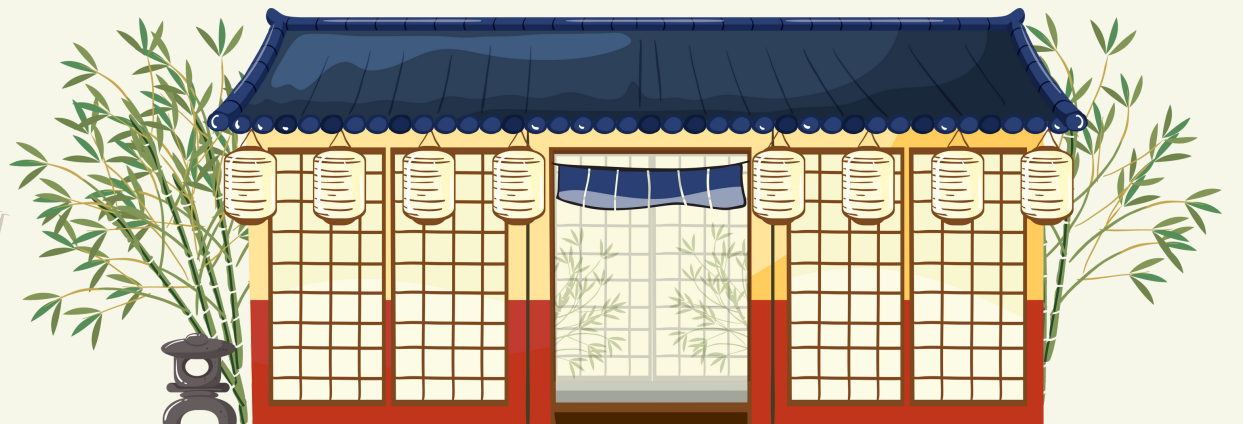


## B. Uzak Doęu Dinleri



### 3. ŐINTOİZM

- Japon yerel dini olan Őintoizm, Kamilerin yada Tanrıların yolu anlamına gelir.
- Dzenli bir inanç yapısına sahip olmasa da Japonların milli ve geleneksel öğelerini yansıtır.
- Din, baş tanrı Amaterasu, tanrısal özelliklerle donanmış Kamilere, ruhlara ve doğaya saygıyı içerir.
- Eski Japon dini Kami no Miçi'ye dayanır.
- Őin, Tanrı; To ise yol anlamına gelir. Bu kelime Őintoizm'i Japonya'ya sonradan gelen diğer dinlerden ayırmak için kullanılır.
- 19 y.y. modernleşme adımlarıyla birlikte Japonya'nın milli dini haline gelmiştir.

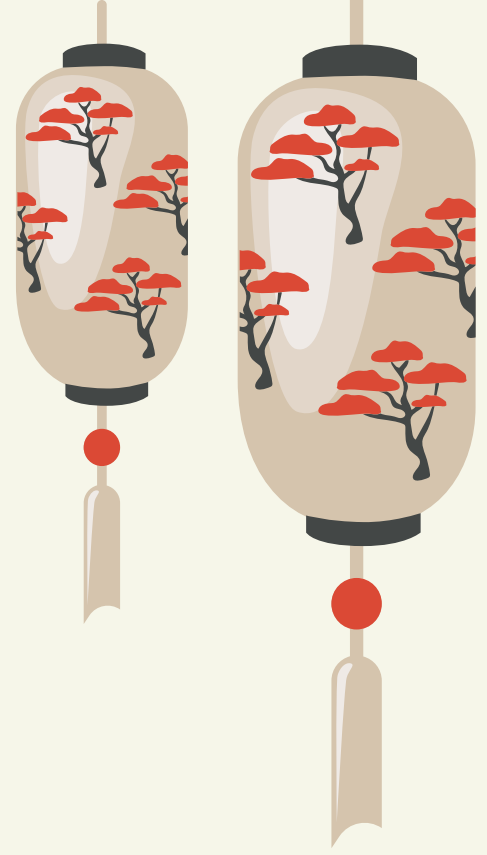


## B. Uzak Doęu Dinleri

### 3. ŐINTOİZM

NOT;

Őintoizm, Japon modernleşmeisne paralel olarak milli ve modern bireyin gelişimini sağlamak adına devlet tarafından belirli dönemlerde desteklenmiştir.



## B. Uzak Doęu Dinleri

### 3. ŐINTOİZM

#### \*inanç ilkeleri

- Kabilelere ait Kamiler, milli Kami sayılmıřtır. Kamilerin bařı olan Yamoto ailesinin Gneř Tanrıçası Amaterasu bař Tanrı sayılmıřtır.
- İmparatorluęun emriyle Kojiki ve Nihongi metinleri yazılmıř ve bunlar tarihsel ve mitolojik gelerle desteklenerek kutsal kitap haline getirilmiřtir.
- İse, Amaterasu'nun tapınaęıdır. Burada gneřin doęuřunu izleyen bir Őinto hacı kabul edilir.
- Amaterasu'nun sembol sekiz křeli aynadır.
- Birok doęa olayının ve iřlerin tanrıları mevcuttur.

Fırtına ve deniz tanrısı: Susanova (sembol kılıtır.)

Ay tanrısı: Tsukiyomi

Ateř tanrısı: Atago

Gıda tanrısı: İnari (sembol tilki olduęu iin beraket saęlaması adına tapınaklarda tilkiler beslenir.)



## B. Uzak Doęu Dinleri

### 3. ŐINTOİZM

#### \*inanç ilkeleri

- Tanrıların putları yoktur. Onların ayna, tilki, kılıç gibi sembolleri vardır.
- Dünyanın gök, yer ve yer altı olarak üç tabakası vardır ve Tanrılar her birinde mevcuttur.
- Tanrısallığın mevcudiyetine **Kami** denir.
- Her ölü bir Kami'dir. Ancak her Kami bir tanrı değildir.



## B. Uzak Doęu Dinleri

### 3. ŐINTOİZM

#### \*ibadet

- İmparator baş rahiptir ve dięer rahipler derecelerine gre isimlendirilir. Ayinler onlar tarafından ynetilir.
- Mitama Őiro: Kamileri nitelendiren semboller.
- İbadet dua etmek ve kurban sunmaktan oluŐur.
- Tapınaęa girerken nce saygı iin eęilinir sonra da Kami'nin dikkatini ekmek adına el ırpılır.
- Japonya'da yz binden fazla tapınak mevcuttur. Kabileler birleŐmeden nce her kabilenin kendi Kamilerine zel tapınakları yapılmıŐtır.
- Matsuri Bayramı: Tanrı'yı aęırmak ya da O'nun hizmetinde bulunmak adına kutlanan bayramdır. Őintolar, bu bayramdan nce  gn perhiz halinde olurlar.Gkten Tanrılar aęrılır.





teşekkürler  
başarılar dileriz.

[bilgedinakademi.com](http://bilgedinakademi.com)